



Persconferentie **22 februari 2016**

Resultaten en markante feiten 2015

Zoom op natuurrampen

Agenda

- Resultaten en markante feiten 2015

Hans De Cuyper, *CEO*

- Verzekering van natuurrampen
in mondiaal en Belgisch perspectief

Hans De Cuyper, *CEO*

Bertrand Roosen, *Marketing Director Non-Life*

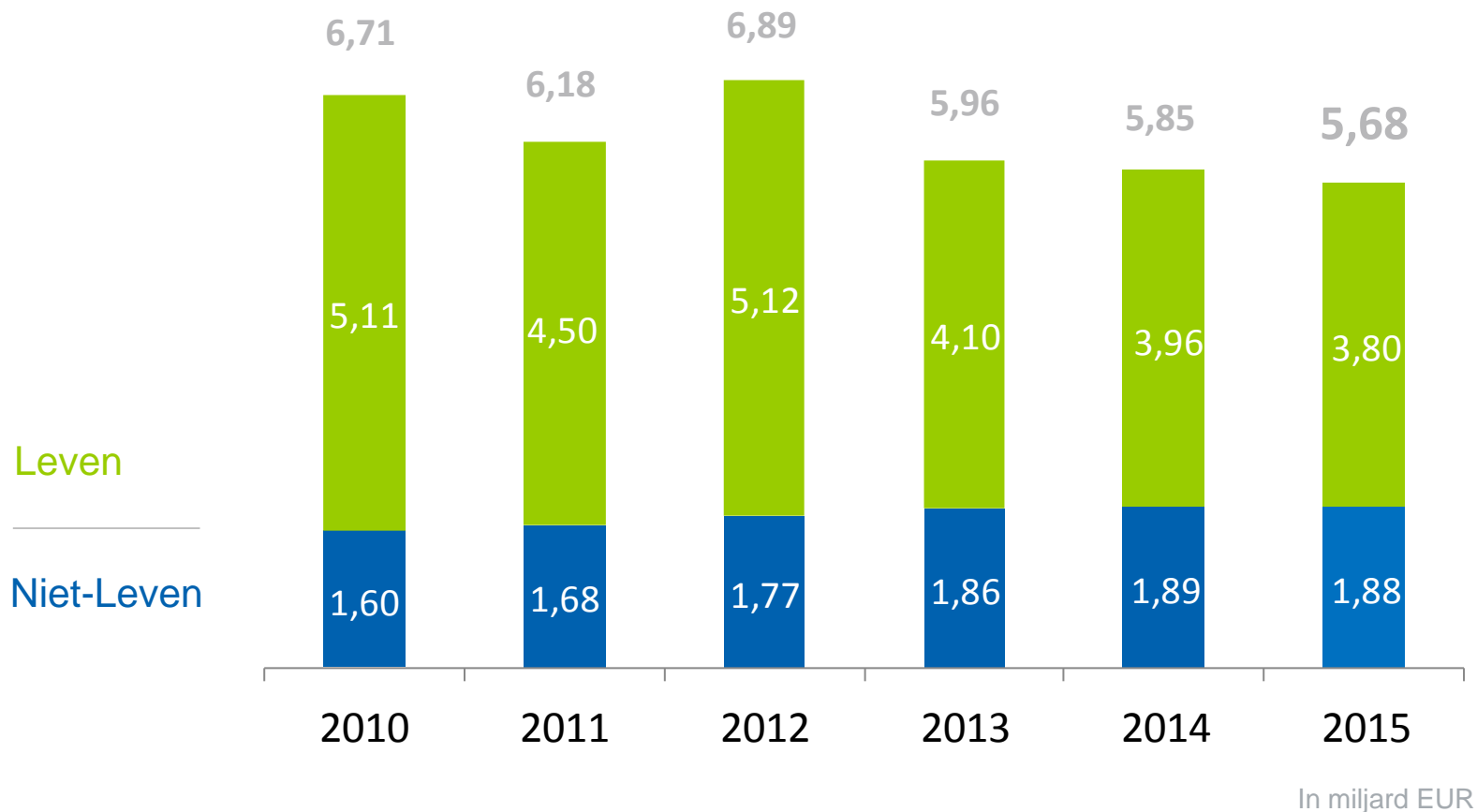
- Besluiten - Q&A

Hans De Cuyper
CEO

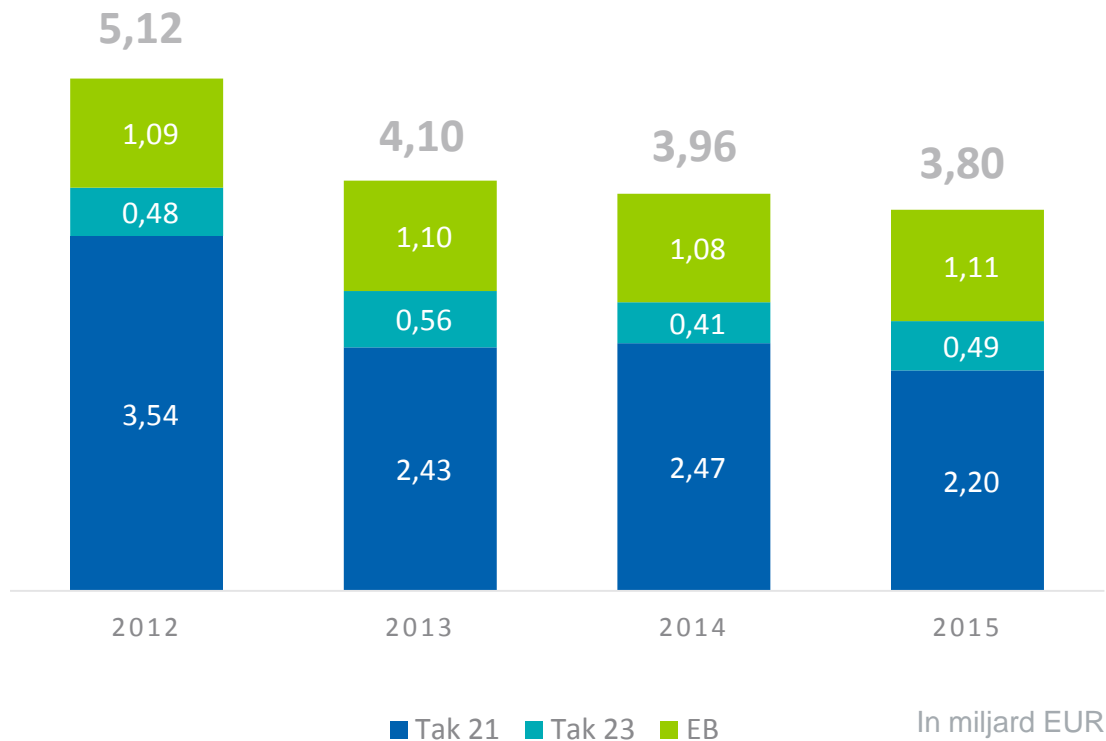


Resultaten en markante feiten 2015

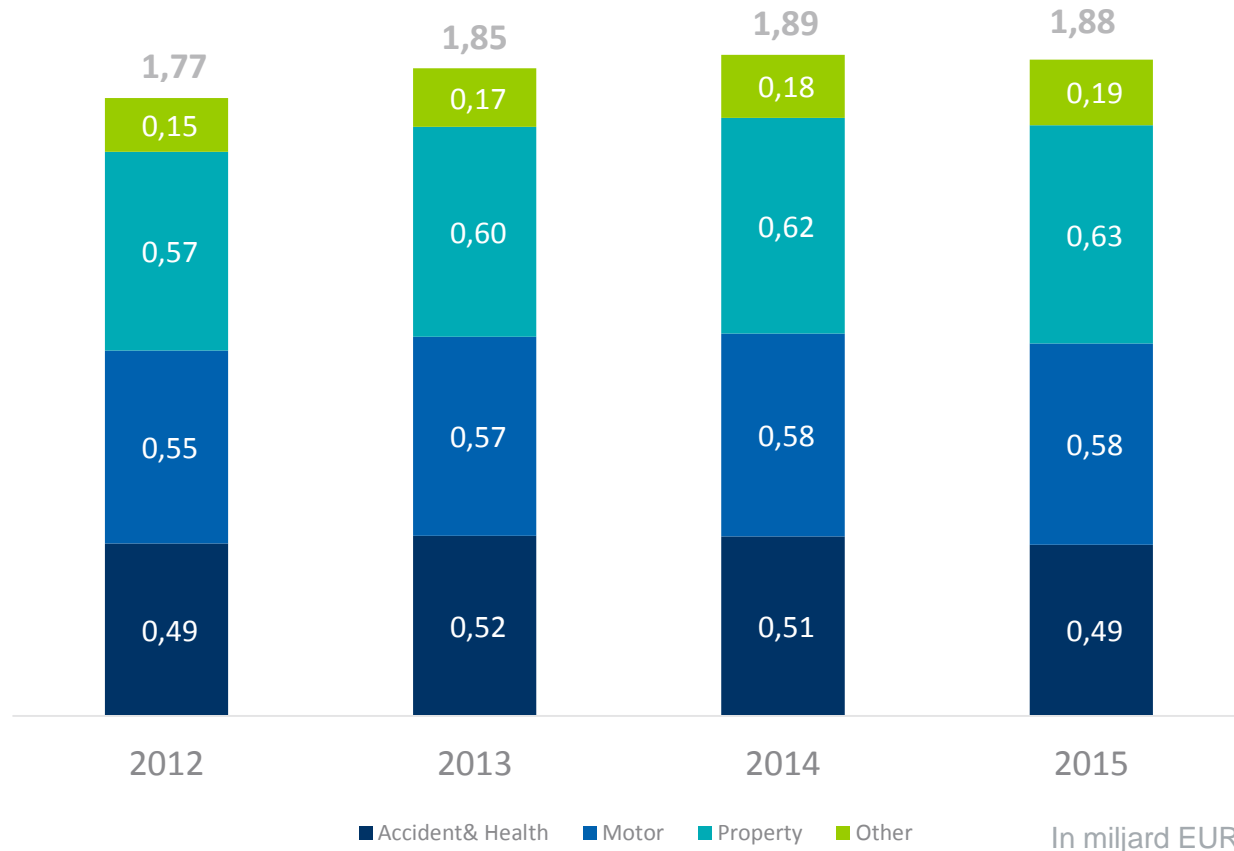
Premie-incasso stabiel in Niet-Leven, lichte daling in Leven



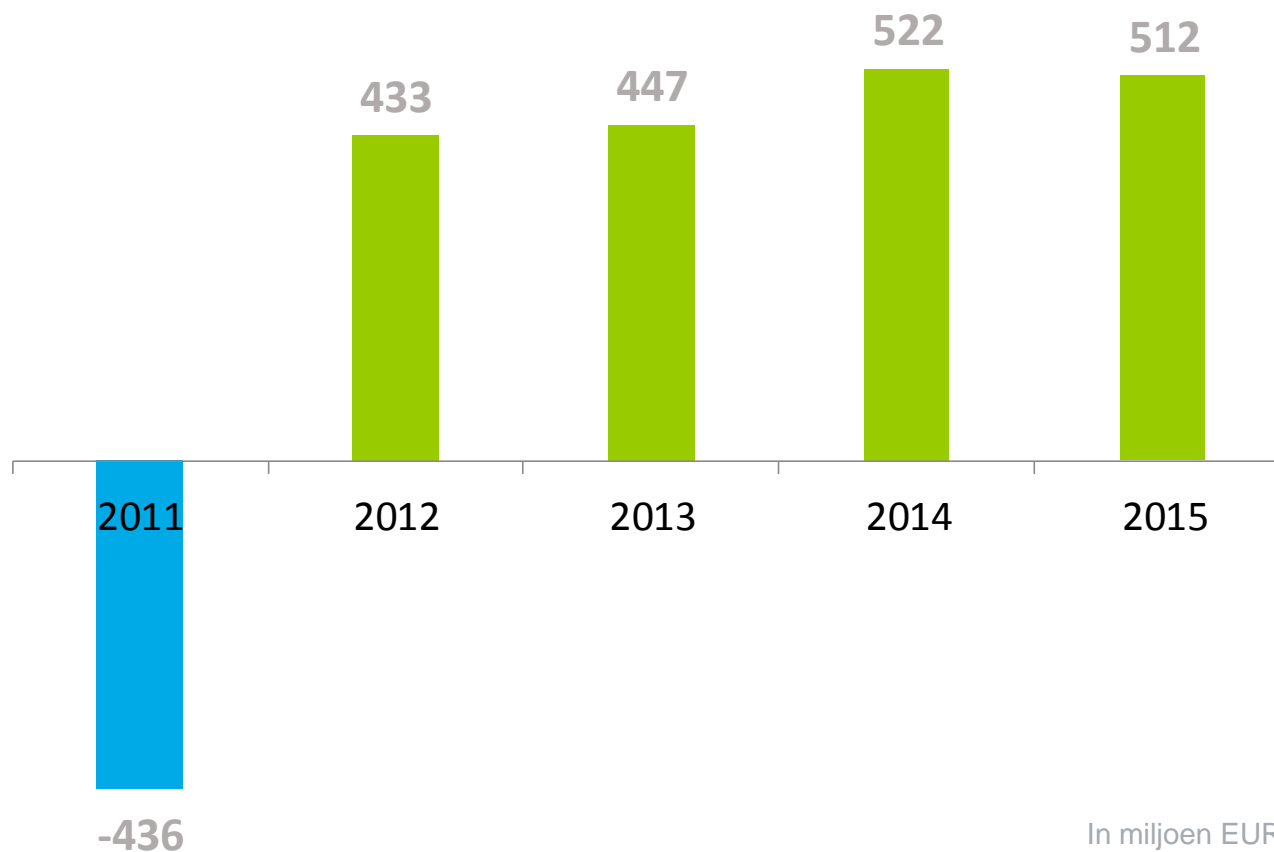
Daling incasso Leven vooral gevolg van Tak 21



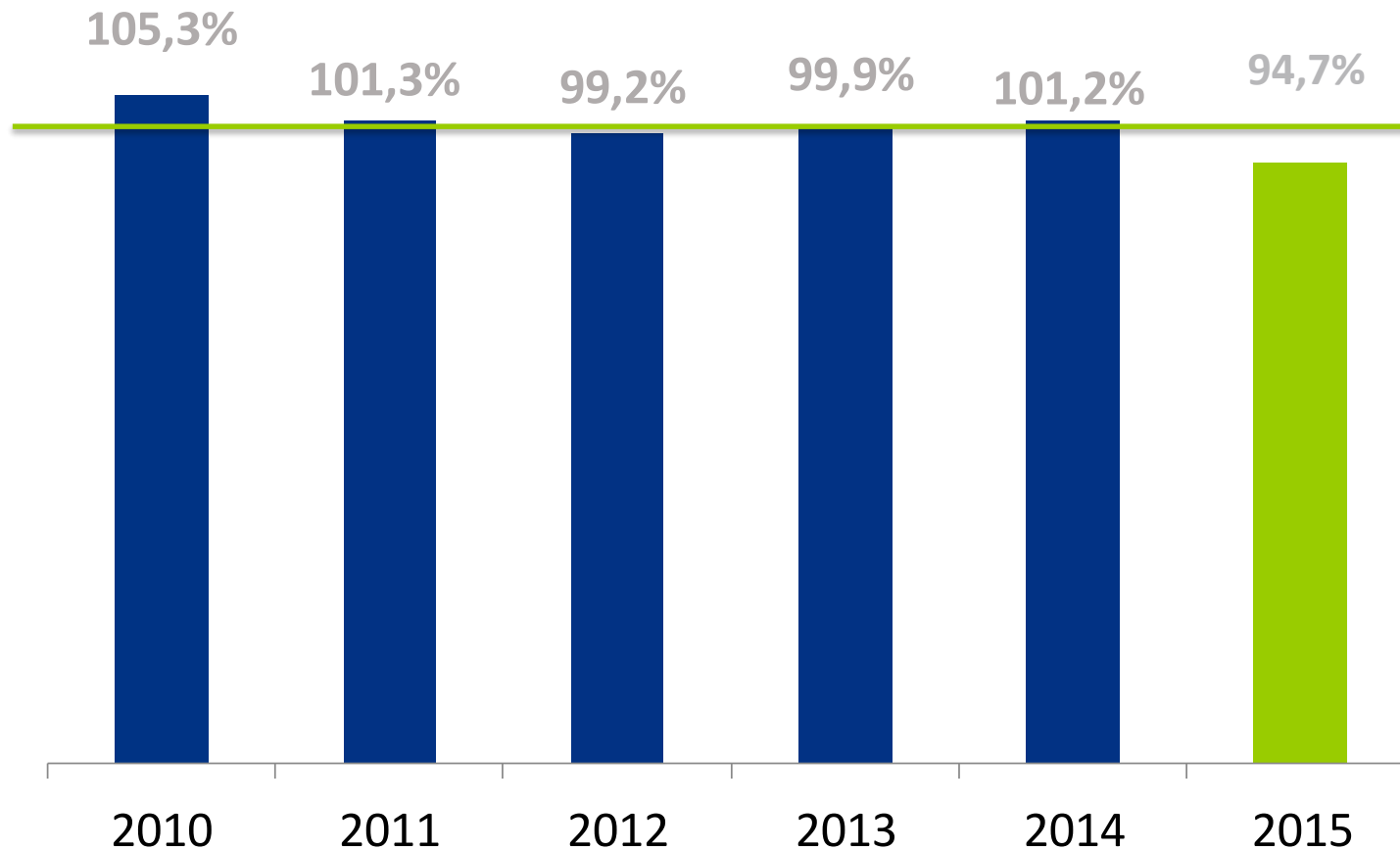
Incasso Niet-Leven stabiel in zowat alle takken



Nettoresultaat nagenoeg onaangetast

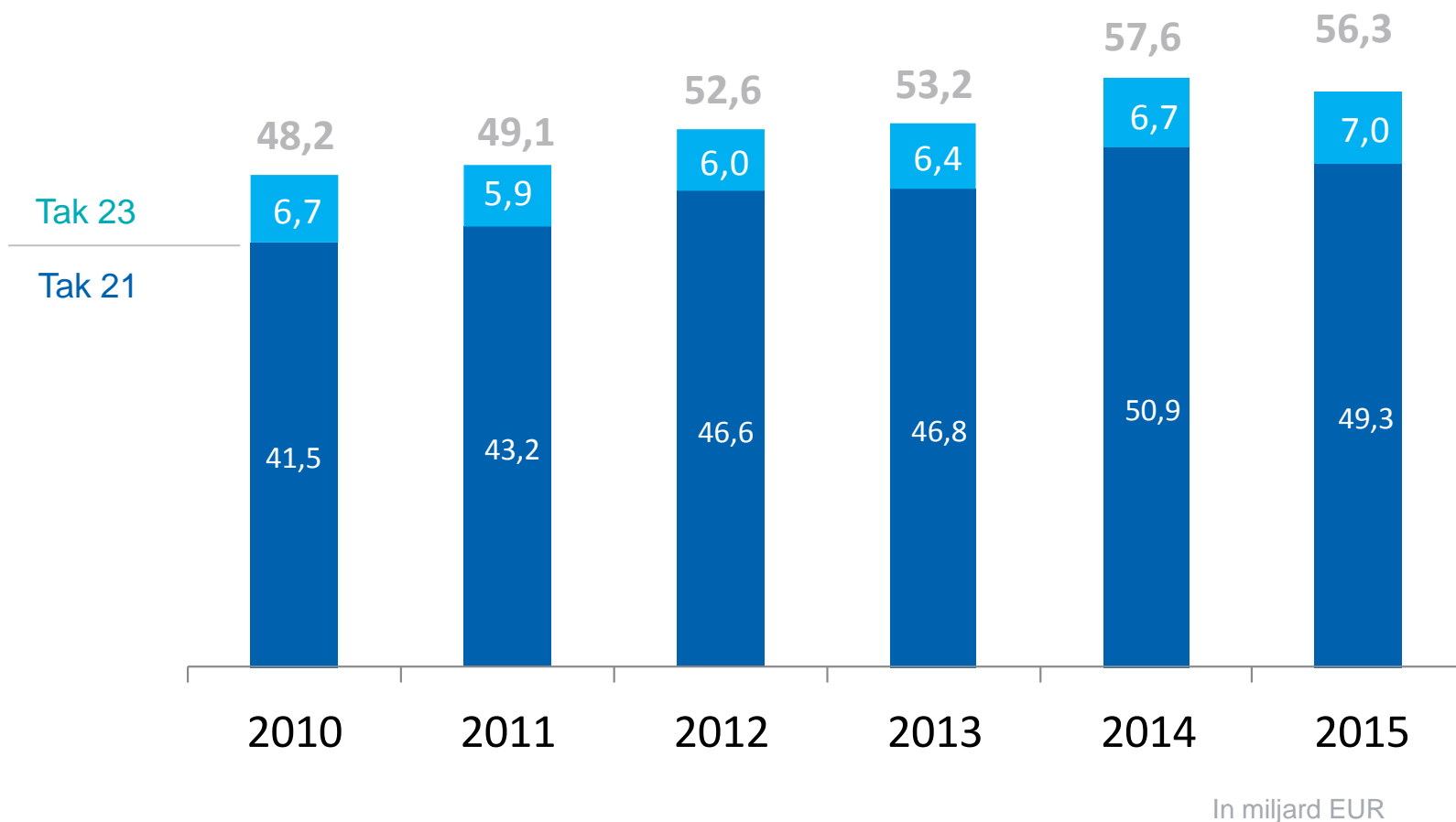


Sterke verbetering Combined ratio Non-Life



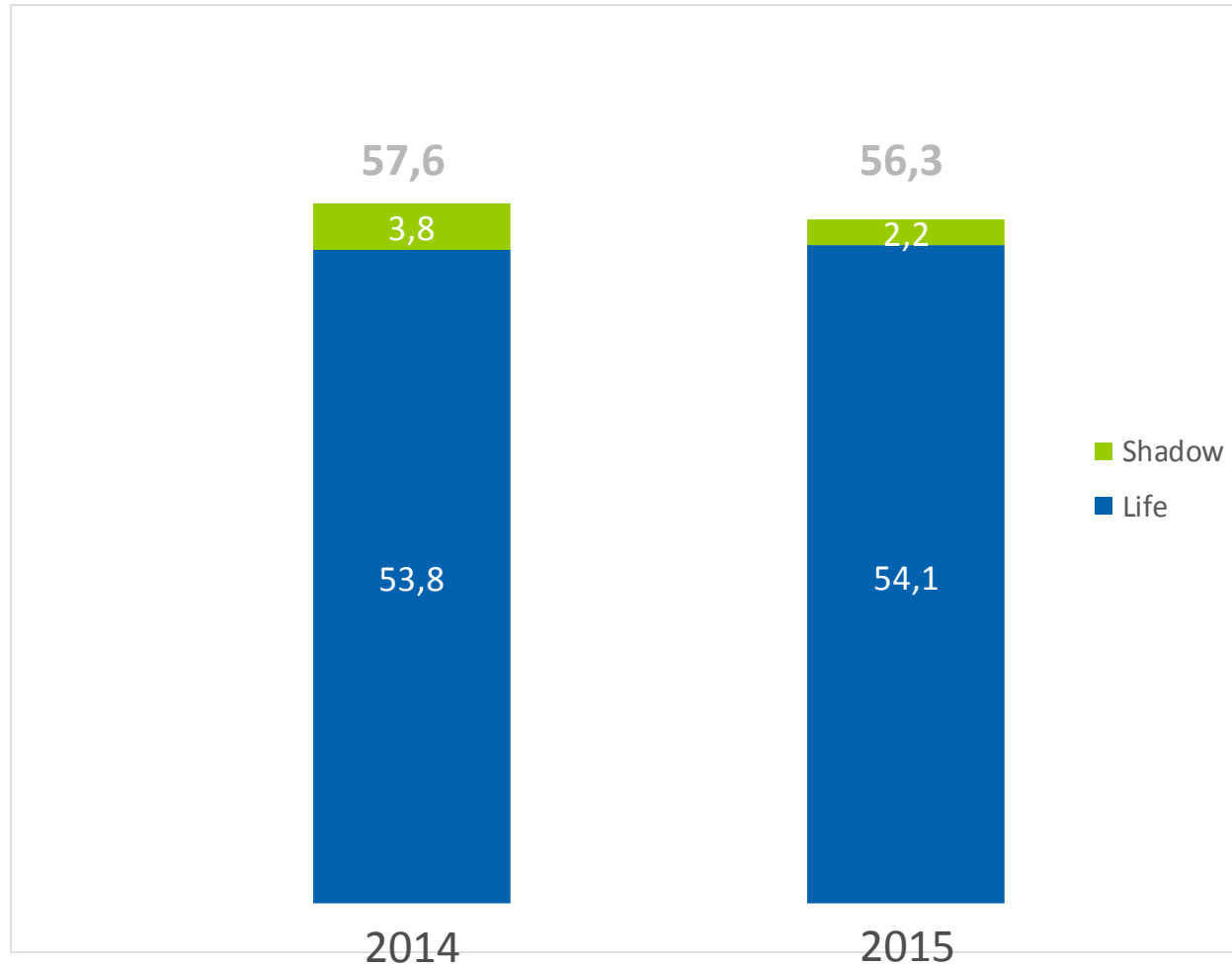
Lichte daling beheerde activa Leven

(inclusief shadow accounting)

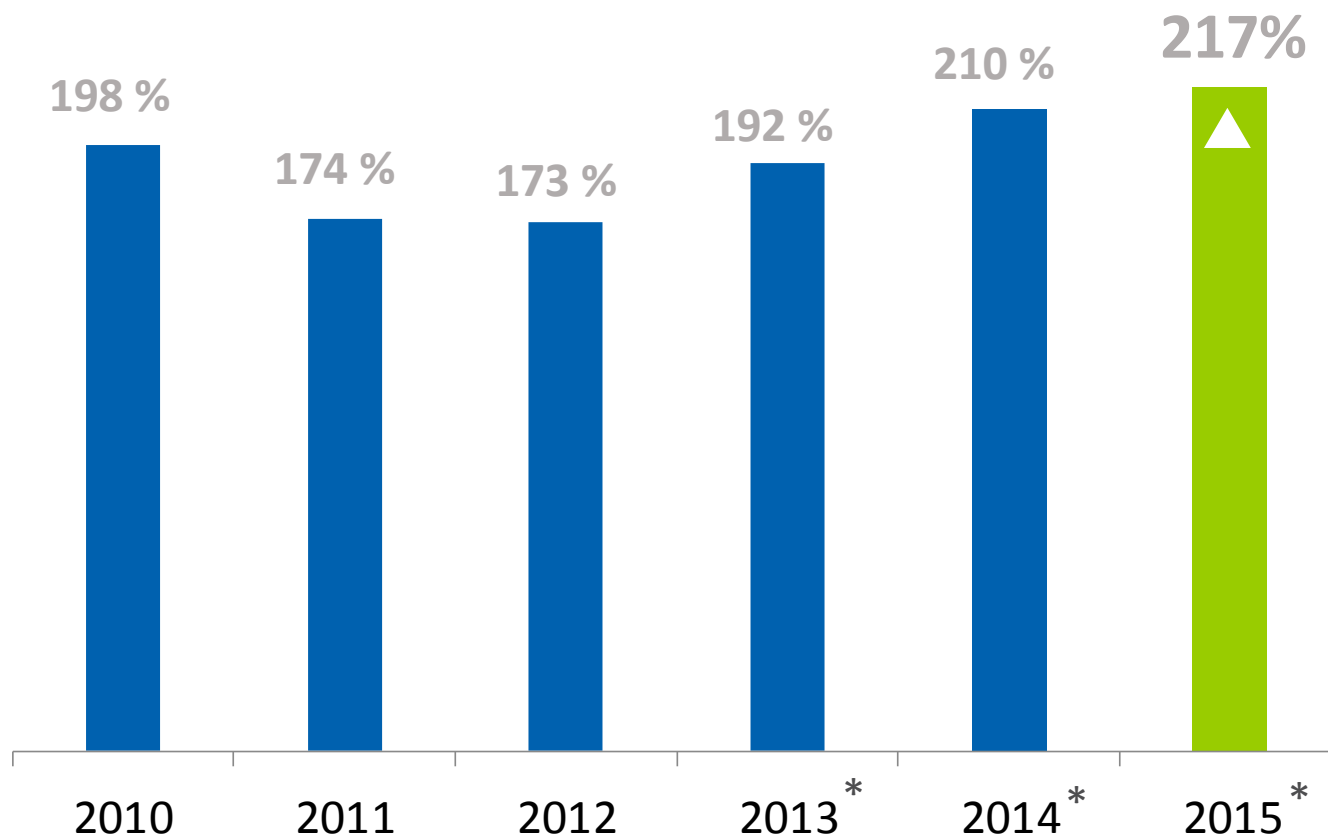


Beheerde activa Leven -2 %

(Exclusief shadow accounting +0,5%)



Sterke solvabiliteit



Evolutie solvabiliteitsratio 2010 – 2015 (Solvency1)

* Vanaf 2013 voor verwacht dividend huidig jaar, 2010 – 2012 erna

Marktaandeelen

→ Non-Life : 16,5%

1 woning op 4        

1 auto op 7       

1 werkgever op 5 (arbeidsongevallen)     

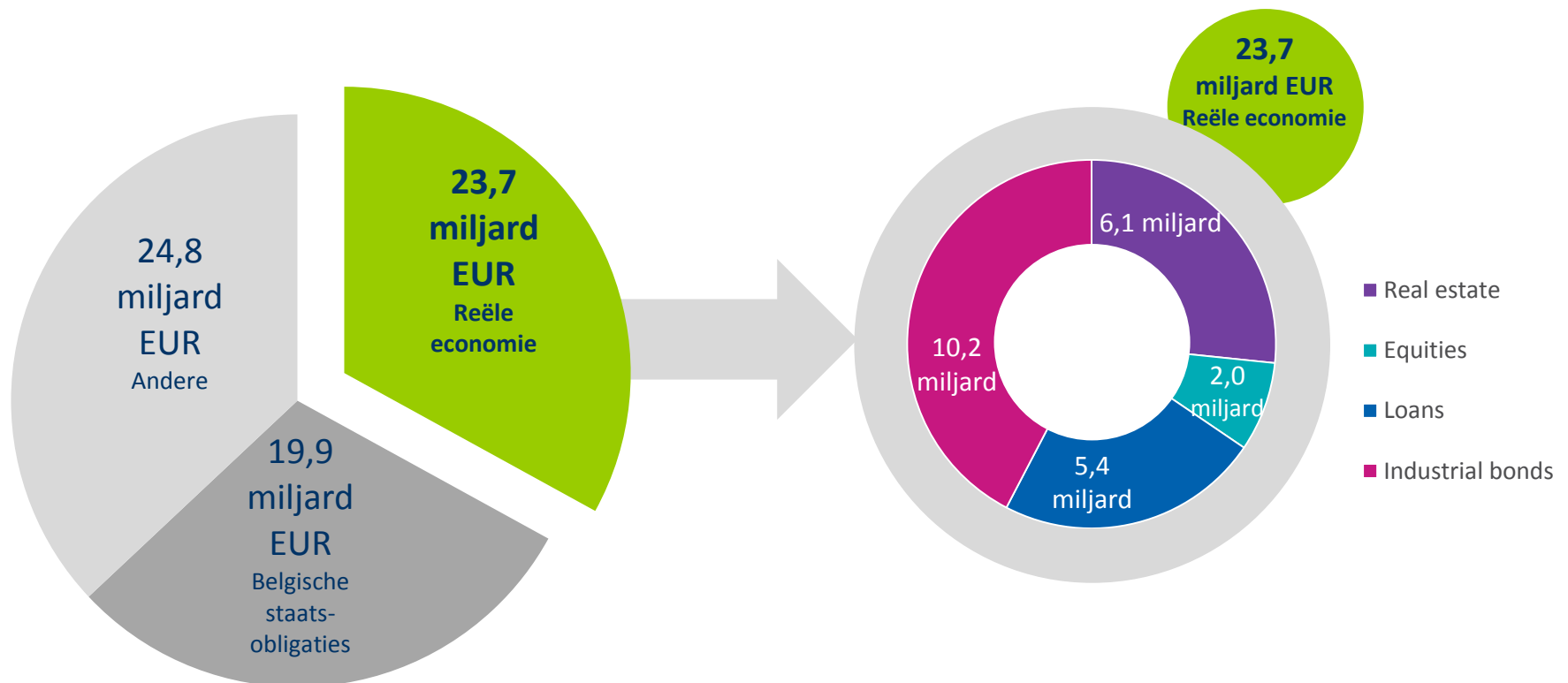
→ Life : 27,7%

31 % in groepsverzekeringen

29 % in pensioensparen



AG Insurance investeert in België en in de reële economie



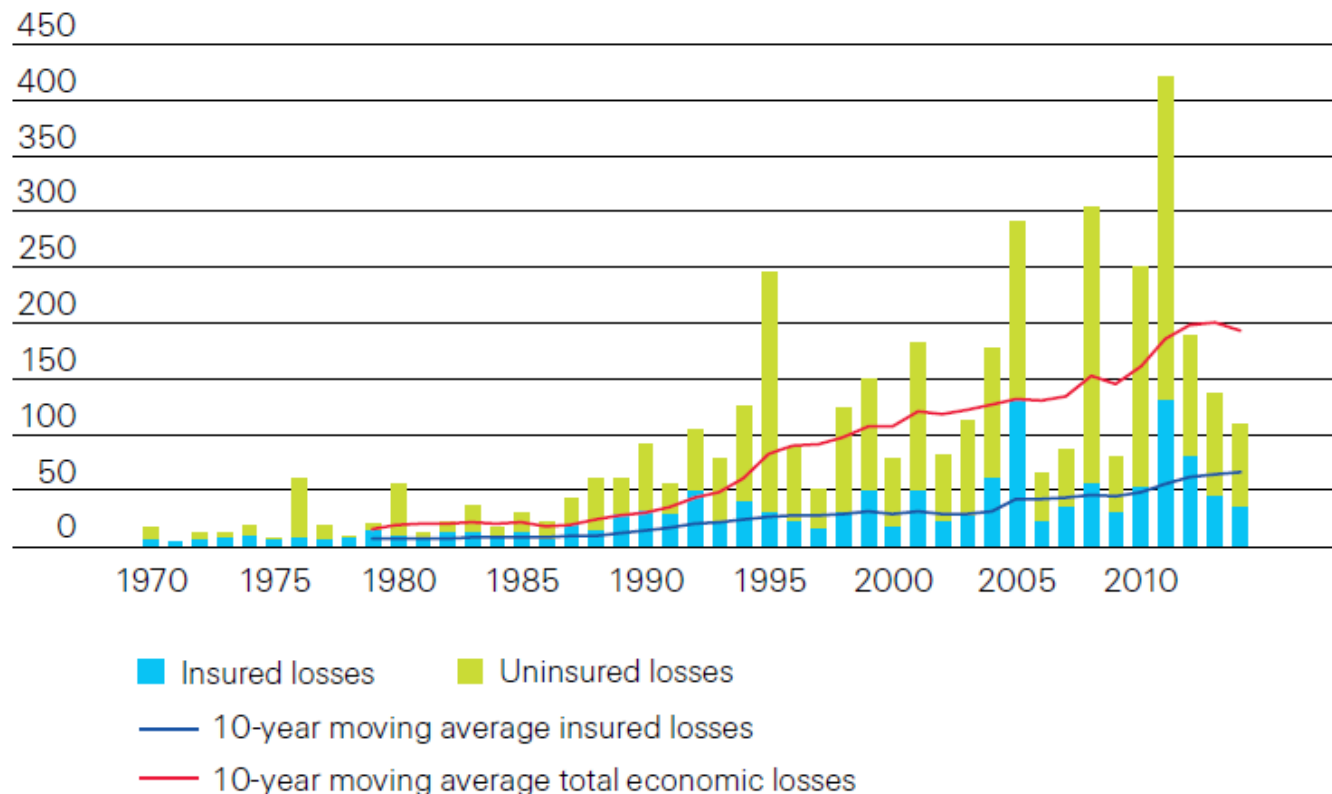
Hans De Cuyper
CEO



**Natuurrampen,
hoe behe(e)r(s)en verzekeraars het risico ?**

Natuurrampen in mondiale context

Evolutie van schade door natuurrampen 1970 - 2014 (in miljard \$)



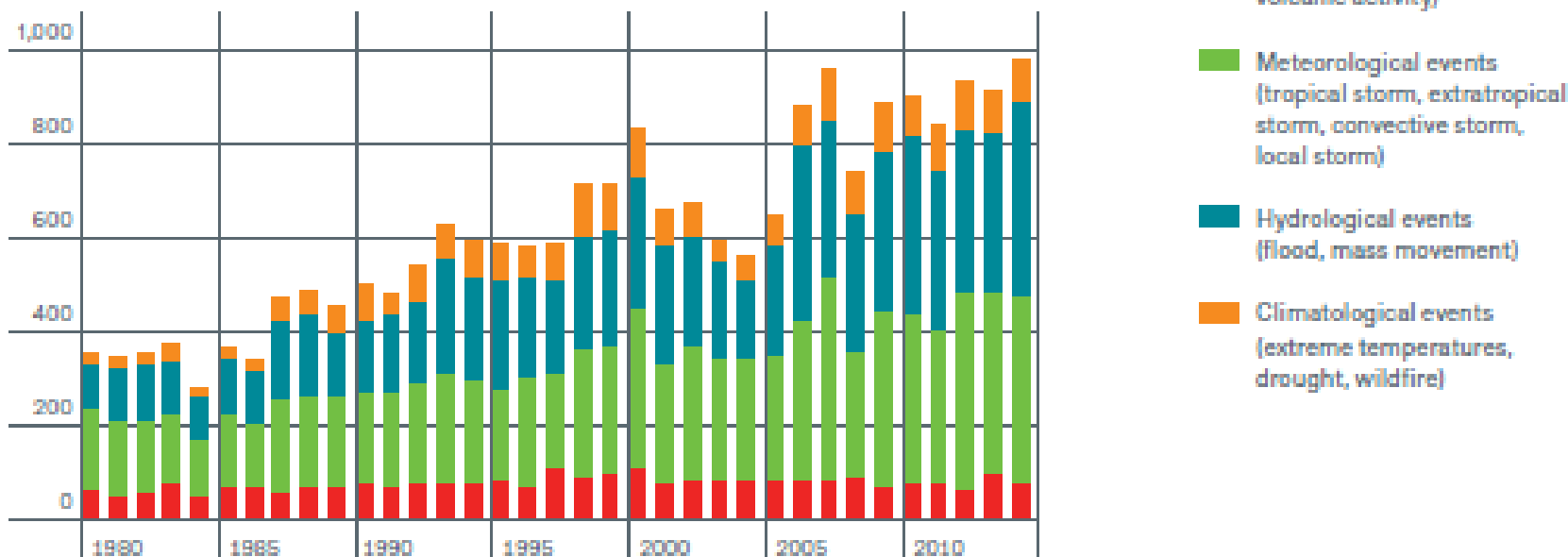
Total losses = insured + uninsured losses

Source: Swiss Re Economic Research & Consulting and Cat Perils.

Natuurrampen in mondiale context

Evolutie van aantal “loss events” door natuurrampen 1980 - 2014

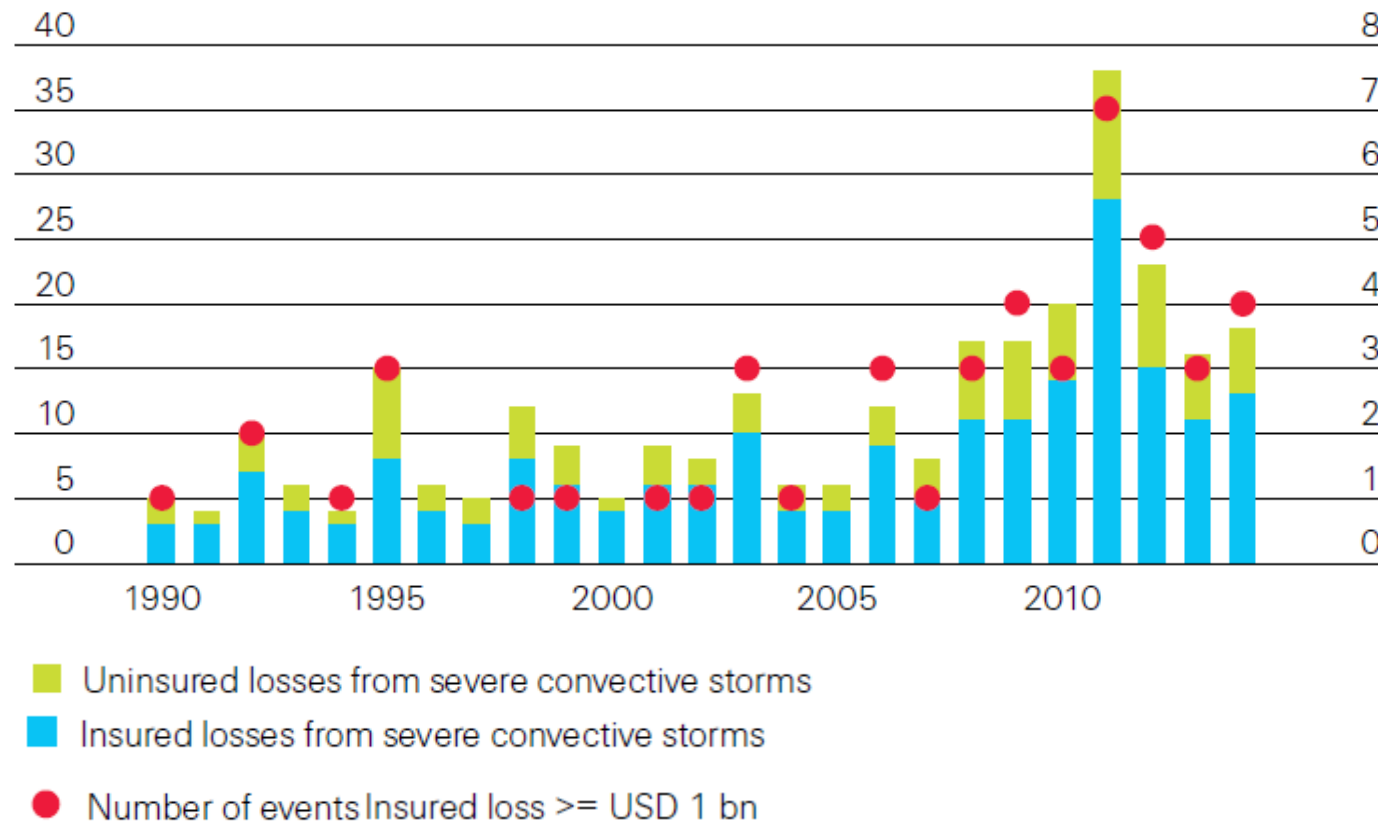
Number of loss events 1980-2014



Bron: Munich Re, NatCatService

Stormen en zware onweders in USA

- 2014 was zevende jaar op rij met verzekerde schade veroorzaakt door zware onweersbuien boven 10 miljard \$
- Gemiddelde stormschade is verzevenvoudigd sinds 1980



Bron: Swiss Re Economic Research & Consulting and Cat perils

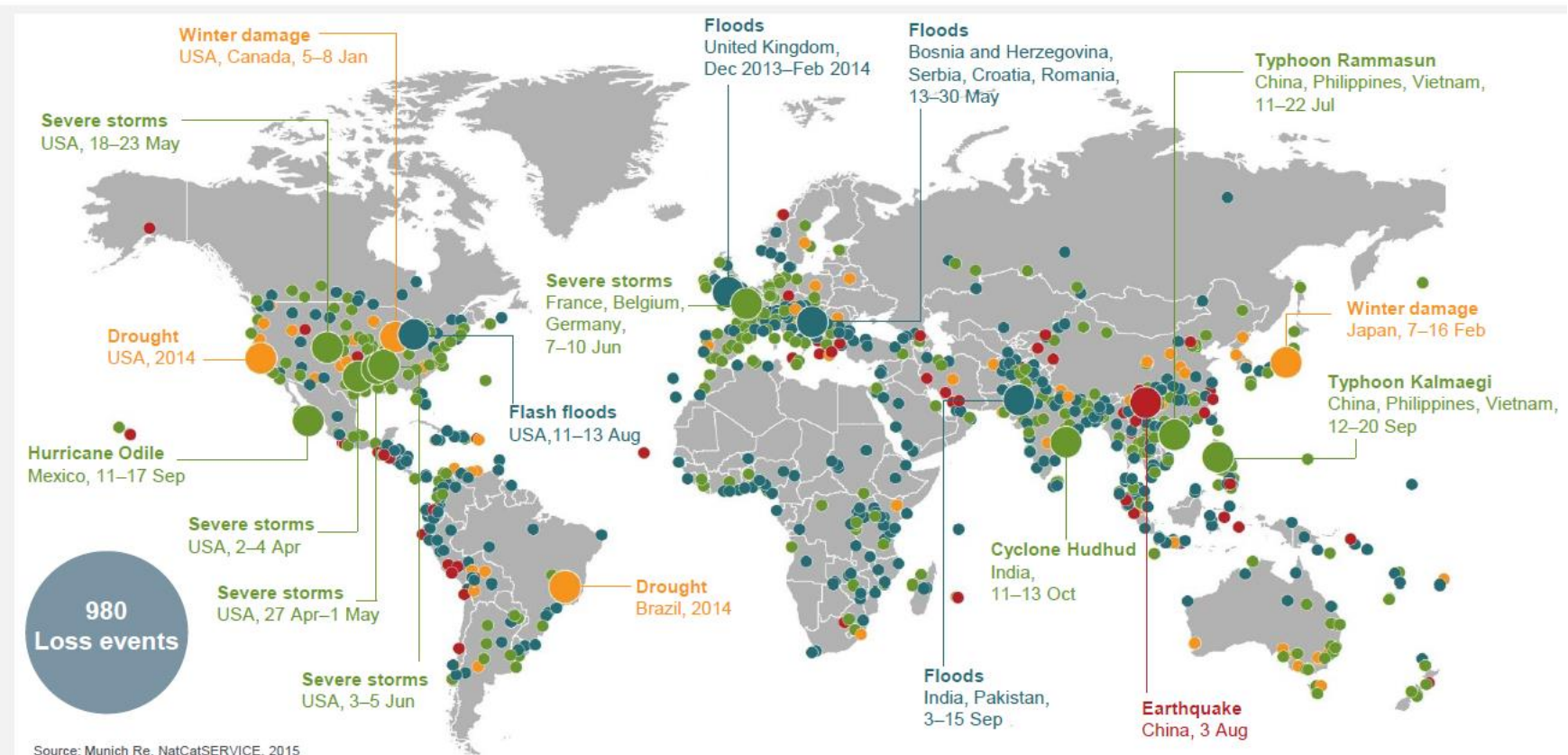
De grootste natuurrampen in recente geschiedenis

Year	Event	Region	Insured loss US\$m (in original values)
2005	Hurricane Katrina	USA	62,200
2011	EQ, tsunami	Japan	40,000
2012	Hurricane Sandy	USA, Caribbean	29,500
2008	Hurricane Ike	USA, Caribbean	18,500
1992	Hurricane Andrew	USA	17,000
2011	Floods	Thailand	16,000
1994	EQ Northridge	USA	15,300
2011	EQ Christchurch	New Zealand	14,600
2004	Hurricane Ivan	USA, Caribbean	13,800
2005	Hurricane Wilma	USA ,Caribbean	12,500

Bron: Munich Re, NatCatService

Loss events worldwide 2014

Geographical overview



Loss events

- **Selection of catastrophes**
Overall losses ≥ US\$ 1,500m

- **Geophysical events**
(Earthquake, tsunami, volcanic activity)

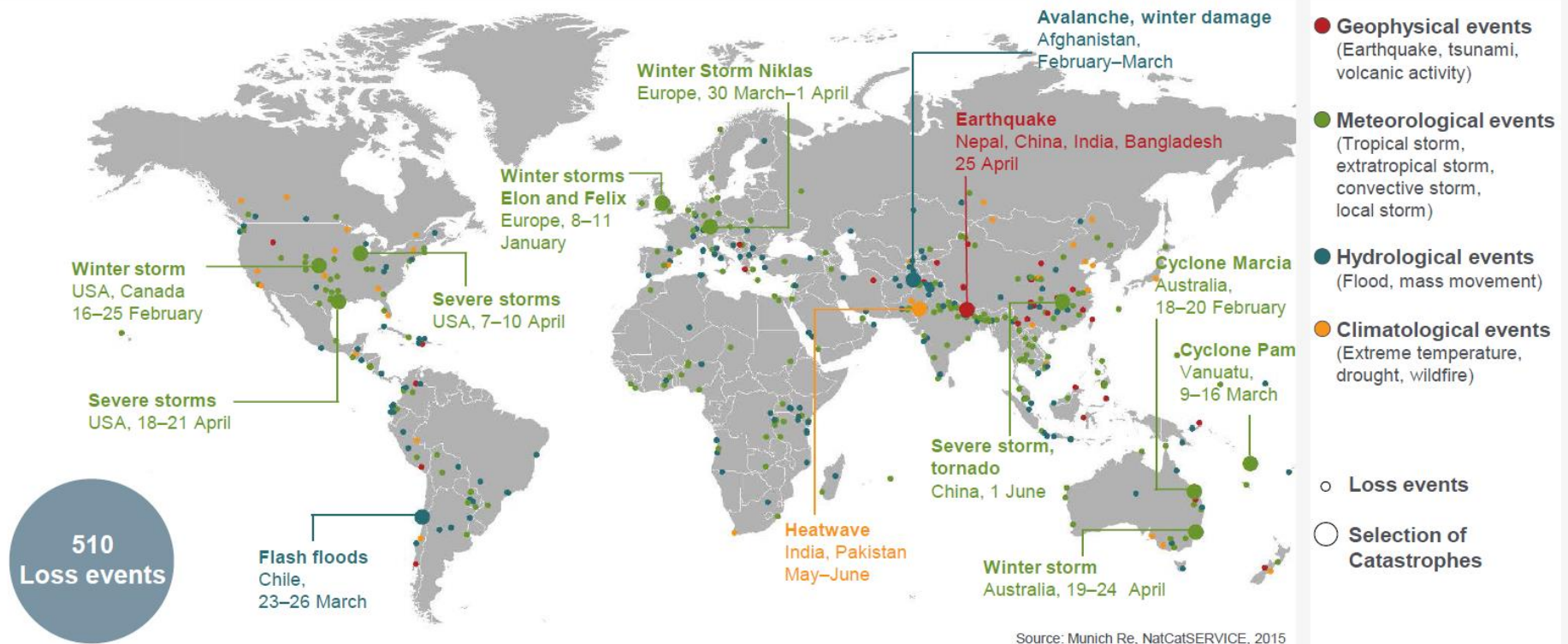
- **Meteorological events**
(Tropical storm, extratropical storm, convective storm, local storm)

- **Hydrological events**
(Flood, mass movement)

- **Climatological events**
(Extreme temperature, drought, wildfire)

Loss events worldwide Jan – June 2015

Geographical overview

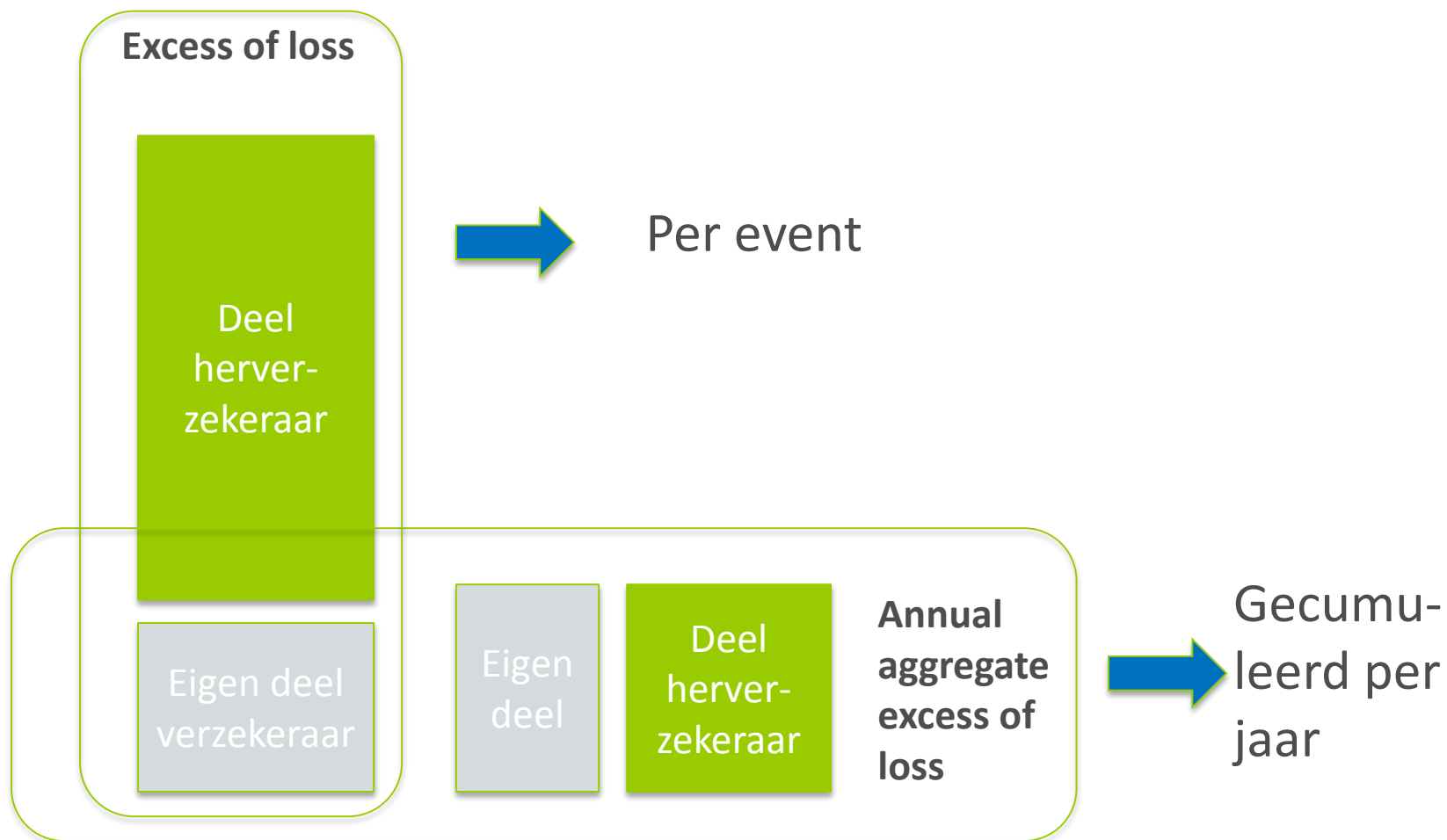


Bron: Munich Re, NatCatService

Belang van de herverzekerings

- Natuurrampen = lage frequentie maar zware financiële impact
- Herverzekerings: het risico wordt gespreid over de hele wereld en over verschillende types
- Het risico van zware financiële impact wordt gedekt door een herverzekeringsverdrag van type “**Excess of loss**”
- Het risico van meerdere events per jaar wordt gedekt door een herverzekeringsverdrag van type “**Annual aggregate excess of loss**”

Belang van de herverzekerings



Bertrand Roosen

*Marketing Director
Non-Life*



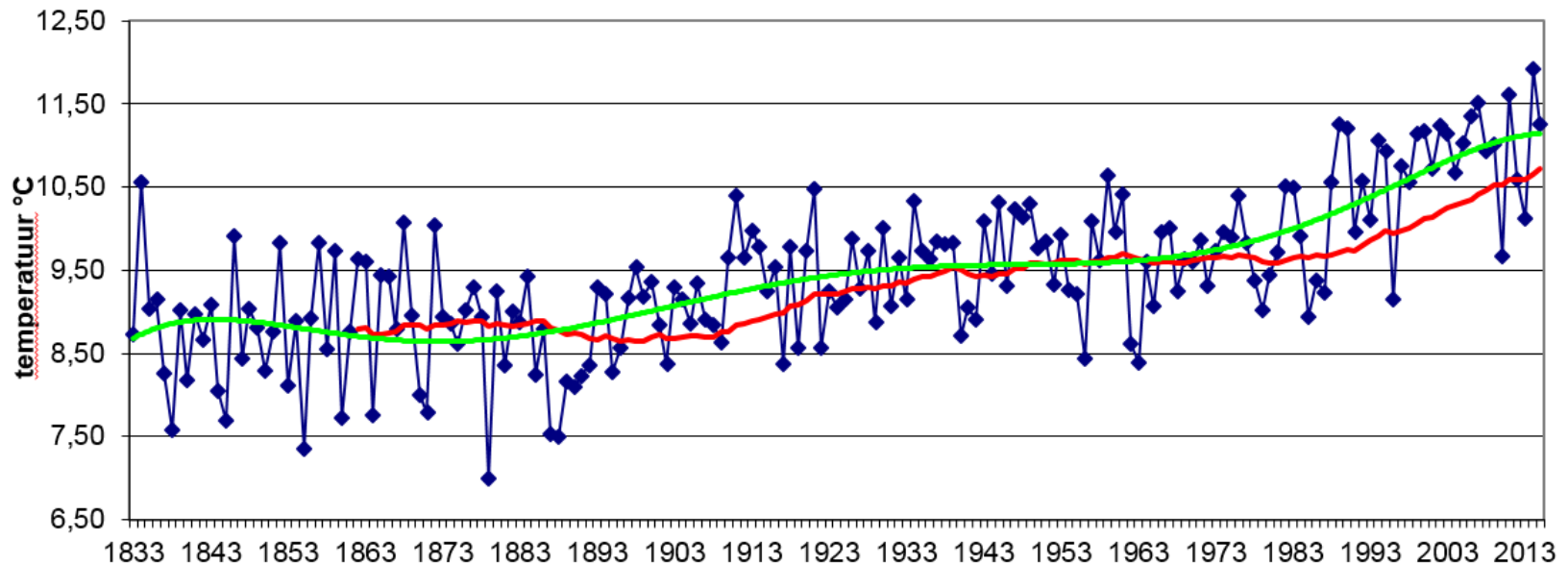
Natuurrampen in Belgische context

Temperatuurstijging in België

Gemiddelde temperatuur in Ukkel van 1833 tot 2015

Rode lijn = moving average over 30 jaar

Groene lijn = polynomiale trendlijn over 6 jaar



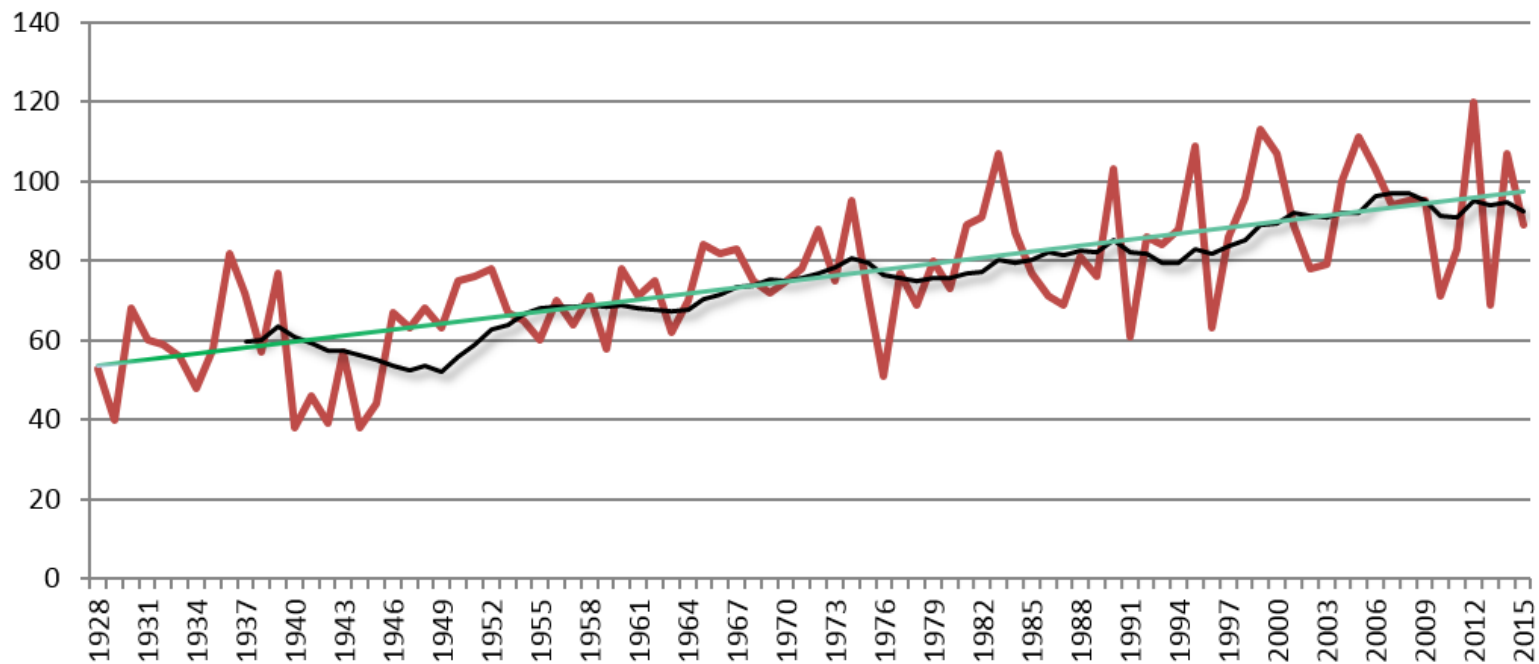
Bron: KMI, 2016

Aantal onweersdagen stijgt

Aantal onweersdagen van 1928 tot 2015

Zwart = moving average over 10 jaar

Groen = lineaire trendlijn



De temperatuurstijging is de oorzaak van de stijging van het aantal onweersdagen

Bron: KMI, 2016

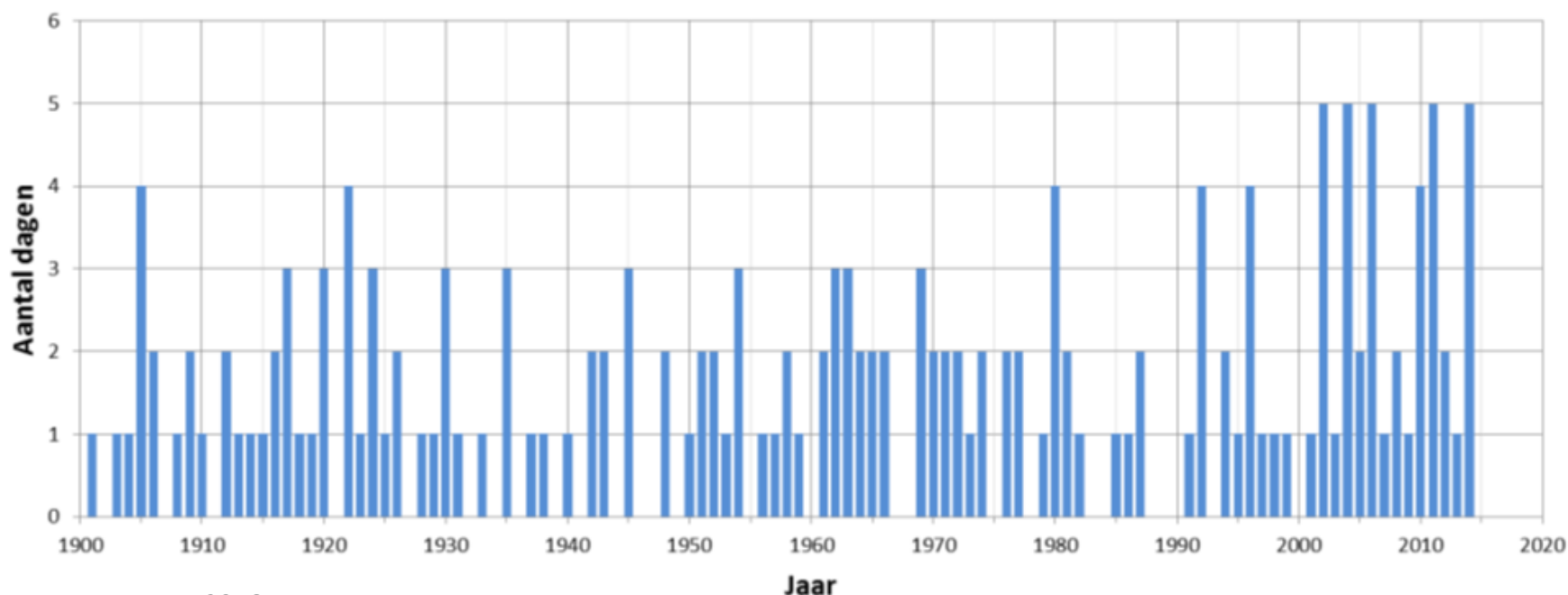
Overstromingen

Aantal zomerdagen met een totale neerslaghoeveelheid > 20 mm

Opmerkelijke stijging van :

- de algemene hoeveelheid neerslag
- de hoeveelheid neerslag op korte termijn

➡ **Reële kans op meer overstromingen**



Bron: KMI, 2016

Hagelschade



- Eén op de drie onweders gaat gepaard met hagel
- Een hagelbol van 2 cm diameter veroorzaakt al schade aan het koetswerk van een wagen
- Dit type hagel komt meermaals per jaar voor
 - 2-3 cm: 2 maal per jaar
 - 3-4 cm: 2 à 3 maal per jaar
 - 4-5 cm: om de 2 jaar
 - > 5 cm: om de 3 à 4 jaar

Bron: KMI, 2016

Woningverzekering

Natuurrampen = verplichte dekking

- **1992**: storm, hagel, sneeuwdruk
- **2006**: overstromingen, aardbevingen, grondverschuivingen, ...

Autoverzekering

= dekking “natuurkrachten”
(storm/hagel) in Multirisk / Omnium

NIEUW = OmniNatuur



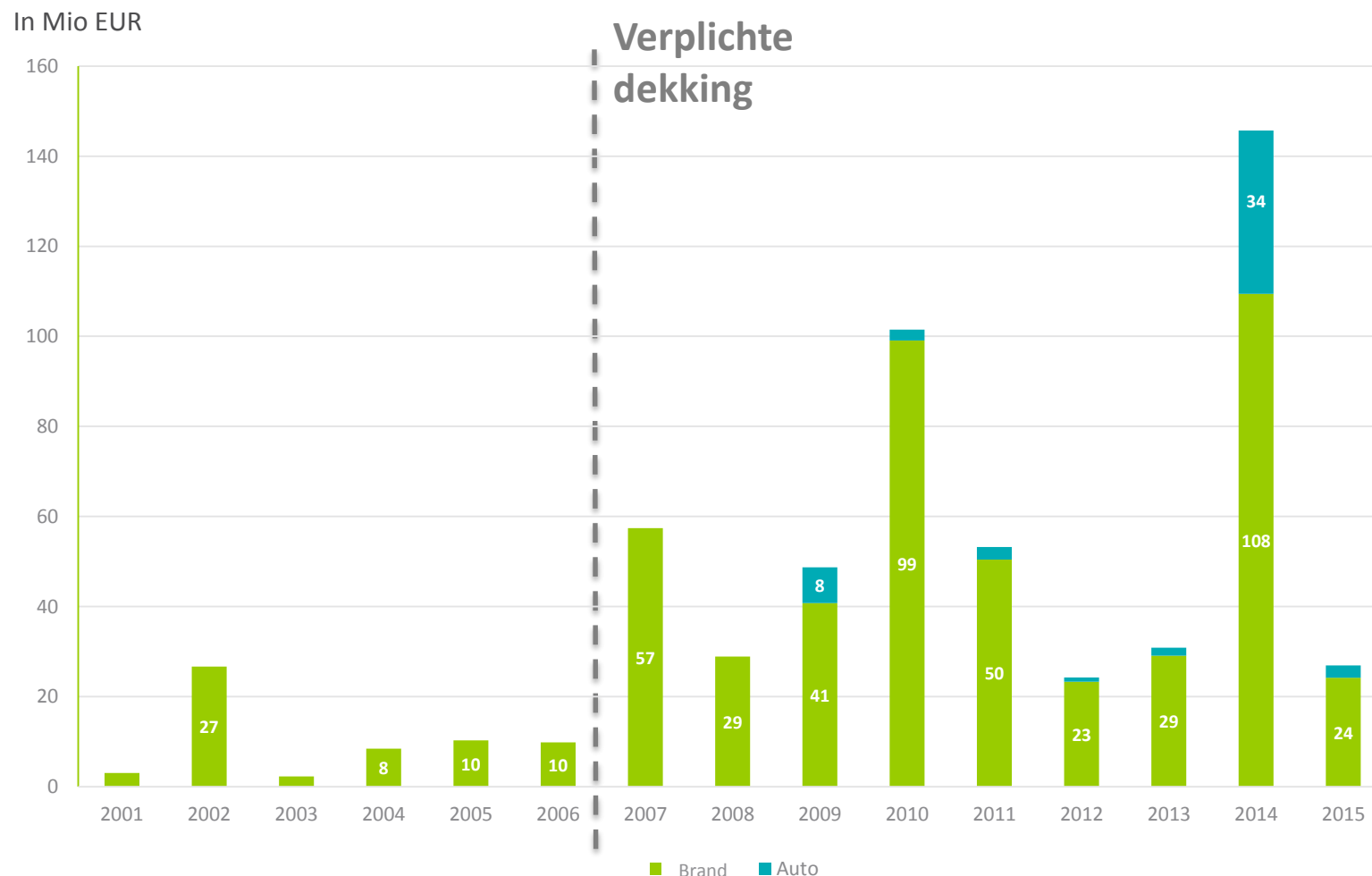
- Tot **50.000** schadegevallen per jaar
- Tot **120 miljoen EUR** aan schadevergoedingen
- Beheerd via specifiek actieplan: piek aan schadeaanmeldingen beheren zonder impact op doorlooptijden



- Tot **10.000** schadegevallen per jaar
- Tot **30 miljoen EUR** aan schadevergoedingen

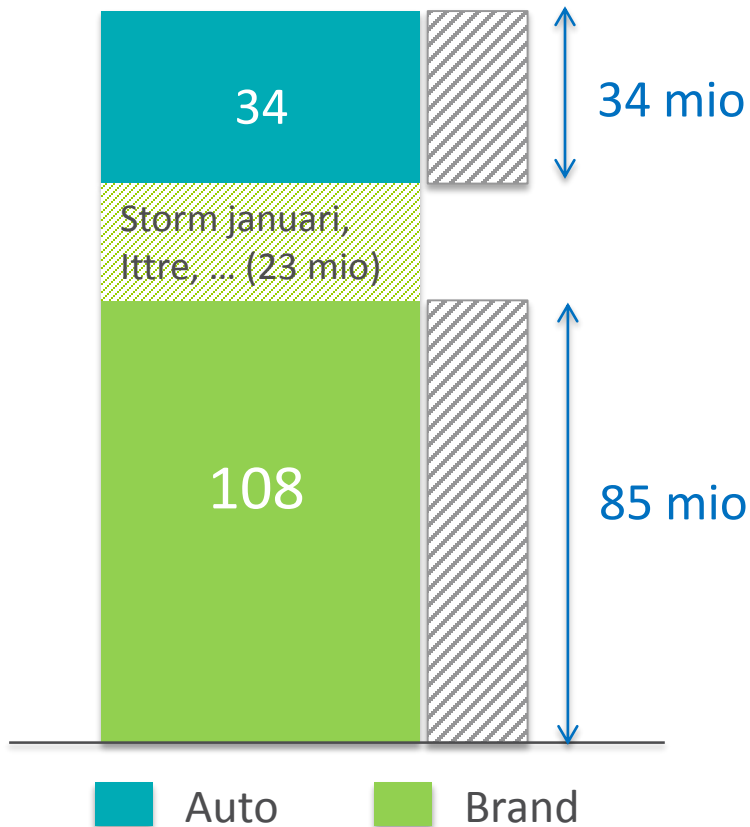
Evolutie schade Storm & Natuurrampen bij AG Insurance

Sterke stijging frequentie & impact sinds 2007





Hagelstorm Pinksteren 2014 – Op één dag



- 35.000 schadeaanvragen
24.000 - Brandverzekering
11.000 - Autoverzekering



**OmniNatuur, een nieuwe verzekering
tegen schade door natuurgeweld**

Dekking “natuurrampen” in de autoverzekering

DE BA AUTO DEKT DE SCHADE DOOR NATUURGEWELD NIET



BA Auto alleen



BA Auto + Omnium of Multirisk



1 wagen op 2

is niet verzekerd tegen natuurgeweld



OmniNatuur, een ruime dekking

Wat?

NATUURKRACHTEN



Overstromingen, hagel,
storm, onweer, bliksem,
vallen van stenen,
grondverschuiving ...

Waar ?

Alle landen van de groene kaart
(Europa + ...)

Geen vrijstelling

indien herstelling gebeurt bij een
door de maatschappij erkende
hersteller

Eenvoudig en voordelig tarief

Premie is **gelijk** voor alle types voertuigen,
ongeacht waarde / leeftijd

5 EUR/maand

